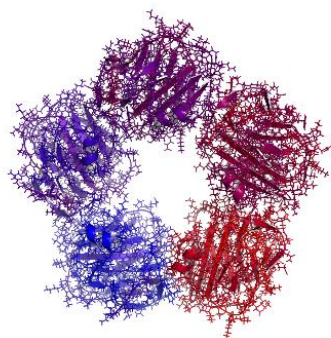


С-реактивный белок-Ново (латекс)

Набор реагентов для определения концентрации С-реактивного белка (СРБ) в сыворотке и плазме крови латексным иммунотурбидиметрическим методом

»» Общие сведения о СРБ



- Один из основных белков острой фазы воспаления
- Состоит из 5 идентичных нековалентно связанных субъединиц
- Синтезируется гепатоцитами под действием ФНО, ИЛ-1 и ИЛ-6, выделяемых активированными макрофагами и нейтрофилами
- Неспецифический показатель воспаления
- Многократно увеличивается в ответ на воспалительные реакции

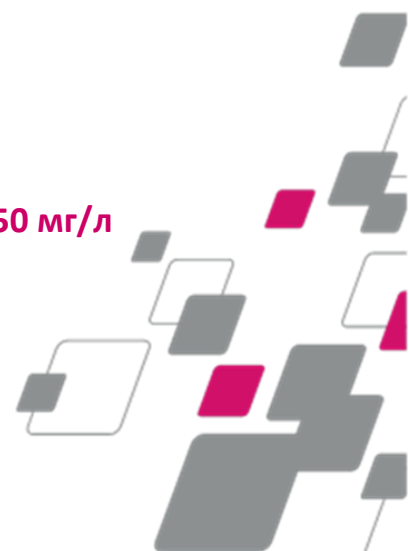
С-реактивный белок присутствует в крови в норме у всех здоровых людей. Уровень СРБ быстро и многократно увеличивается в ответ на воспалительные реакции различной природы и локализации, при паразитарных инвазиях, травмах, опухолях. При выздоровлении уровень СРБ снижается и вновь возрастает при обострении процесса, наблюдается высокая корреляция с активностью и стадией заболевания.

»» Диагностические уровни СРБ

- Местные бактериальные инфекции
 - Вирусные инфекции (в тяжелых случаях – до 150 мг/л)
 - Бактериальные инфекции у новорожденных
 - Сепсис у новорожденных
 - Инфаркт миокарда
 - Хронические инфекции
 - Заболевания соединительной ткани
 - Внутриутробная инфекция
 - Систематическое курение (до 25 мг/л)
-
- Бактериальные инфекции
 - Травмы, операции
 - Острое воспаление неинфекционной природы (тромбозы, острый панкреатит, системные васкулиты и др.)
 - Онкология

10 - 50 мг/л

> 50 мг/л



С-реактивный белок-Ново (латекс)

Набор реагентов для определения концентрации С-реактивного белка (СРБ) в сыворотке и плазме крови латексным иммунотурбидиметрическим методом

Состав набора:

- Реагент 1 – 40 мл (глициновый буфер)
- Реагент 2 – 10 мл (суспензия частиц латекса, покрытых антителами к СРБ)
- Калибратор – 1 мл (сыворотка крови человека с аттестованным значением концентрации СРБ)

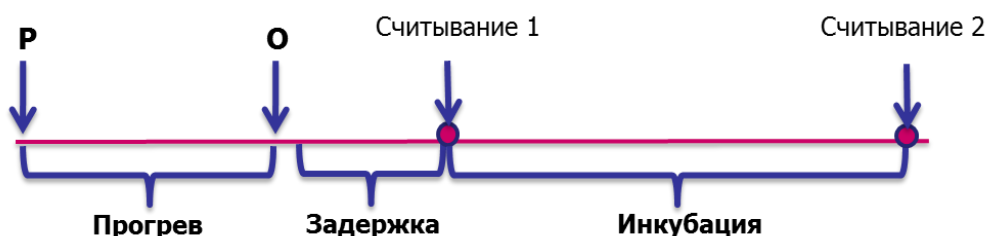
»» Аналитические характеристики набора



- Метод: латексный иммунотурбидиметрический
- Тип реакции: фиксированное время
- Анализируемые образцы: негемолизованный сыворотка, гепаринизированная плазма крови человека
- Чувствительность: 1,0 мг/л
- Диапазон измерений: до 150 мг/л
- Коэффициент вариации: не более 7%
- Эффект прозоны не наблюдается при концентрации СРБ менее 250 мг/л
- Нормальные величины: сыворотка и плазма крови – до 5 мг/л

Набор предназначен для проведения исследований на любых биохимических полуавтоматических и автоматических анализаторах открытого типа

»» Схема реакции (фиксированное время)



ЗАО «Вектор-Бест»

630177, г. Новосибирск, а/я 492
тел./факс: (383) 227-73-60, 332-81-34
E-mail: vbmarket@vector-best.ru
www.vector-best.ru

Представительства

Москва: (495) 710-76-96
Санкт-Петербург: (812) 495-55-99
Ростов-на-Дону: (863) 295-13-19
Екатеринбург: (343) 372-90-60

Представительства

Уфа: (347) 246-23-34
Н. Новгород: (831) 270-48-53
Хабаровск: (4212) 335-946
Киев: (1038044) 220-04-04